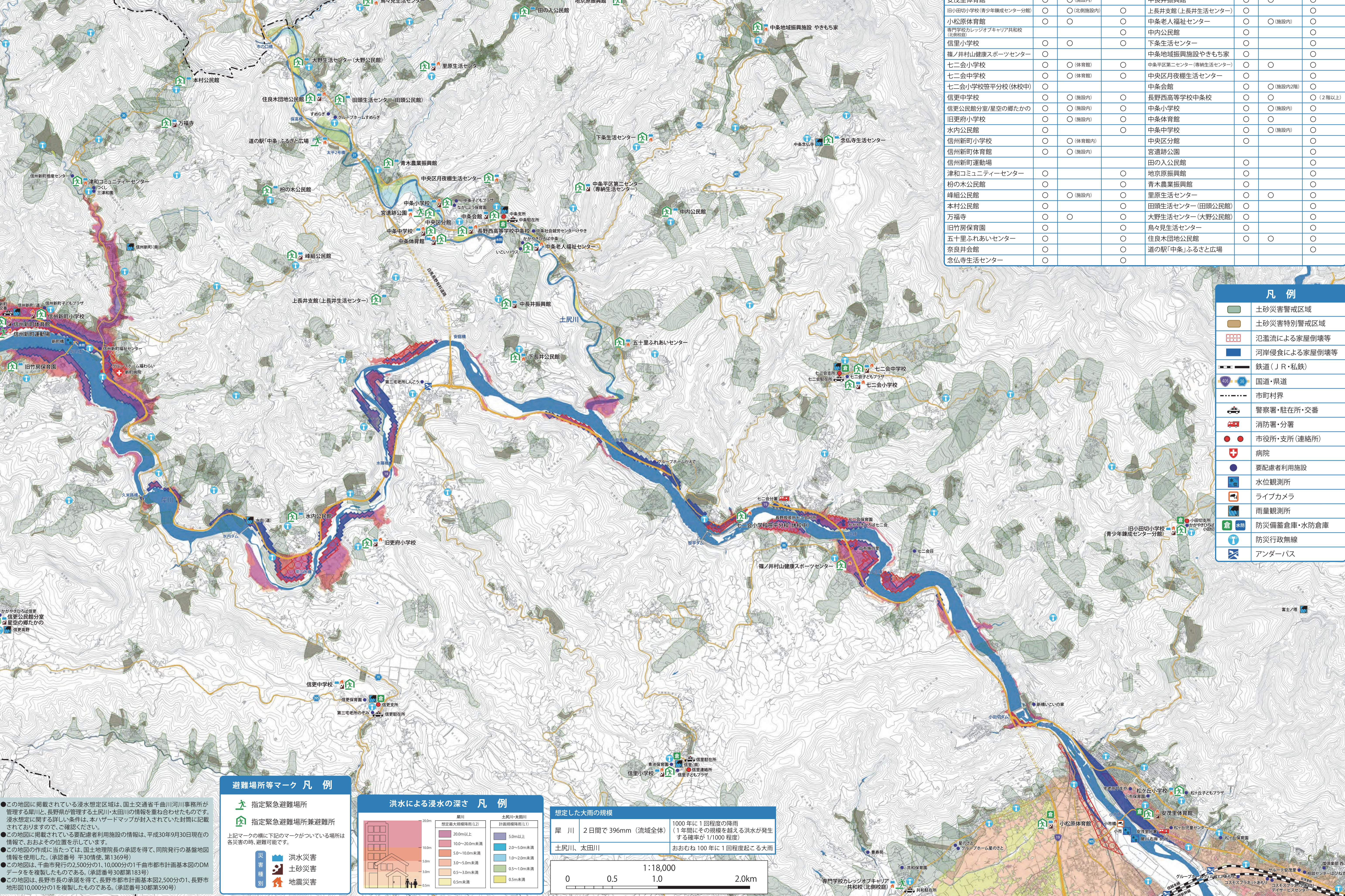


長野市洪水ハザードマップ



避難場所一覧

最新の情報は長野市ホームページで確認してください。

指定緊急避難場所 ※地図上のグラウンドや広場などの屋外	指定避難所 を兼ねる	避難可能な災害		指定緊急避難場所 ※地図上のグラウンドや広場などの屋外	指定避難所 を兼ねる	避難可能な災害	
		土砂災害(避難条件)	洪水(避難条件)			土砂災害(避難条件)	洪水(避難条件)
松ヶ丘小学校	○	○	○	下長井公民館	○	○	○
安茂里体育館	○	○(施設内)	○	中長井振興館	○	○	○
旧小田切小学校(青少年センター分館)	○	○(北側施設内)	○	上長井支館(上長井生活センター)	○	○	○
小松原体育館	○	○	○	中条老人福祉センター	○	○(施設内)	○
専門学校カレッジオブキャリア共和校(北側校舎)	○	○	○	中内公民館	○	○	○
信里小学校	○	○	○	下条生活センター	○	○	○
篠ノ井村山健康スポーツセンター	○	○	○	中条地域振興施設やきもち家	○	○	○
七二会小学校	○	○(体育館)	○	中条平区第二センター(専修生活センター)	○	○	○
七二会中学校	○	○(体育館)	○	中央区月夜棚生活センター	○	○	○
七二会小学校笹平分校(休校中)	○	○	○	中条会館	○	○(施設内2階)	○
信更中学校	○	○(施設内)	○	長野西高等学校中条校	○	○	○(2階以上)
信更公民館分室/星空の郷たかの	○	○(施設内)	○	中条小学校	○	○(施設内)	○
旧更府小学校	○	○(施設内)	○	中条体育館	○	○	○
水内公民館	○	○	○	中条中学校	○	○(施設内)	○
信州新町小学校	○	○(体育館内)	○	中央区分館	○	○	○
信州新町体育館	○	○(施設内)	○	宮造跡公園	○	○	○
信州新町運動場	○	○	○	田の入公民館	○	○	○
津和コミュニティセンター	○	○	○	地京原振興館	○	○	○
粉の木公民館	○	○	○	青木農業振興館	○	○	○
峰組公民館	○	○(施設内)	○	里原生活センター	○	○	○
本村公民館	○	○	○	田頭生活センター(田頭公民館)	○	○	○
万福寺	○	○	○	大野生活センター(大野公民館)	○	○	○
旧竹原保育園	○	○	○	鳥々見生活センター	○	○	○
五十里ふれあいセンター	○	○	○	住良木団地公民館	○	○	○
奈良井会館	○	○	○	道の駅「中条」ふるさと広場	○	○	○
念仏寺生活センター	○	○	○				

凡例

- 土砂災害警戒区域
- 土砂災害特別警戒区域
- 氾濫流による家屋倒壊等
- 河岸侵食による家屋倒壊等
- 鉄道(JR・私鉄)
- 国道・県道
- 市町村界
- 警察署・駐在所・交番
- 消防署・分署
- 市役所・支所(連絡所)
- 病院
- 要配慮者利用施設
- 水位観測所
- ライブカメラ
- 雨量観測所
- 防災備蓄倉庫・水防倉庫
- 防災行政無線
- アンダーパス

●この地図に掲載されている浸水想定区域は、国土交通省千曲川河川事務所が管理する犀川と、長野県が管理する土尻川・太田川の情報を重ね合わせたものです。浸水想定に関する詳しい条件は、本ハザードマップが封入されていた封筒に記載されていますので、ご確認ください。

●この地図に掲載されている要配慮者利用施設の情報は、平成30年9月30日現在の情報で、おおよその位置を示しています。

●この地図の作成に当たっては、国土地理院長の承認を得て、同院発行の基礎地図情報を使用しました。(承認番号 平30情使、第1369号)

●この地図は、千曲市発行の2,500分の1、10,000分の1千曲市都市計画基本図のDMデータを複製したものである。(承認番号30都第183号)

●この地図は、長野市長の承認を得て、長野市都市計画基本図2,500分の1、長野市地形図10,000分の1を複製したものである。(承認番号30都第590号)

避難場所等マーク 凡例

- 指定緊急避難場所
- 指定緊急避難場所兼避難所
- 洪水災害
- 土砂災害
- 地震災害

