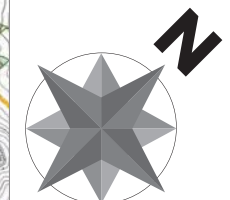


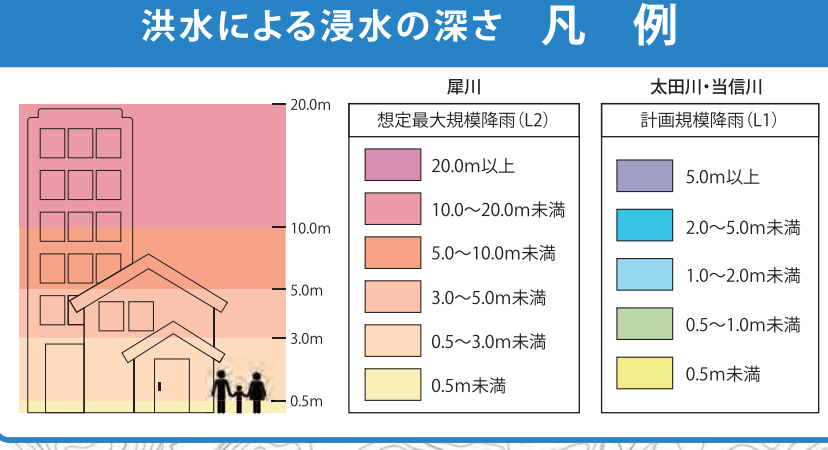
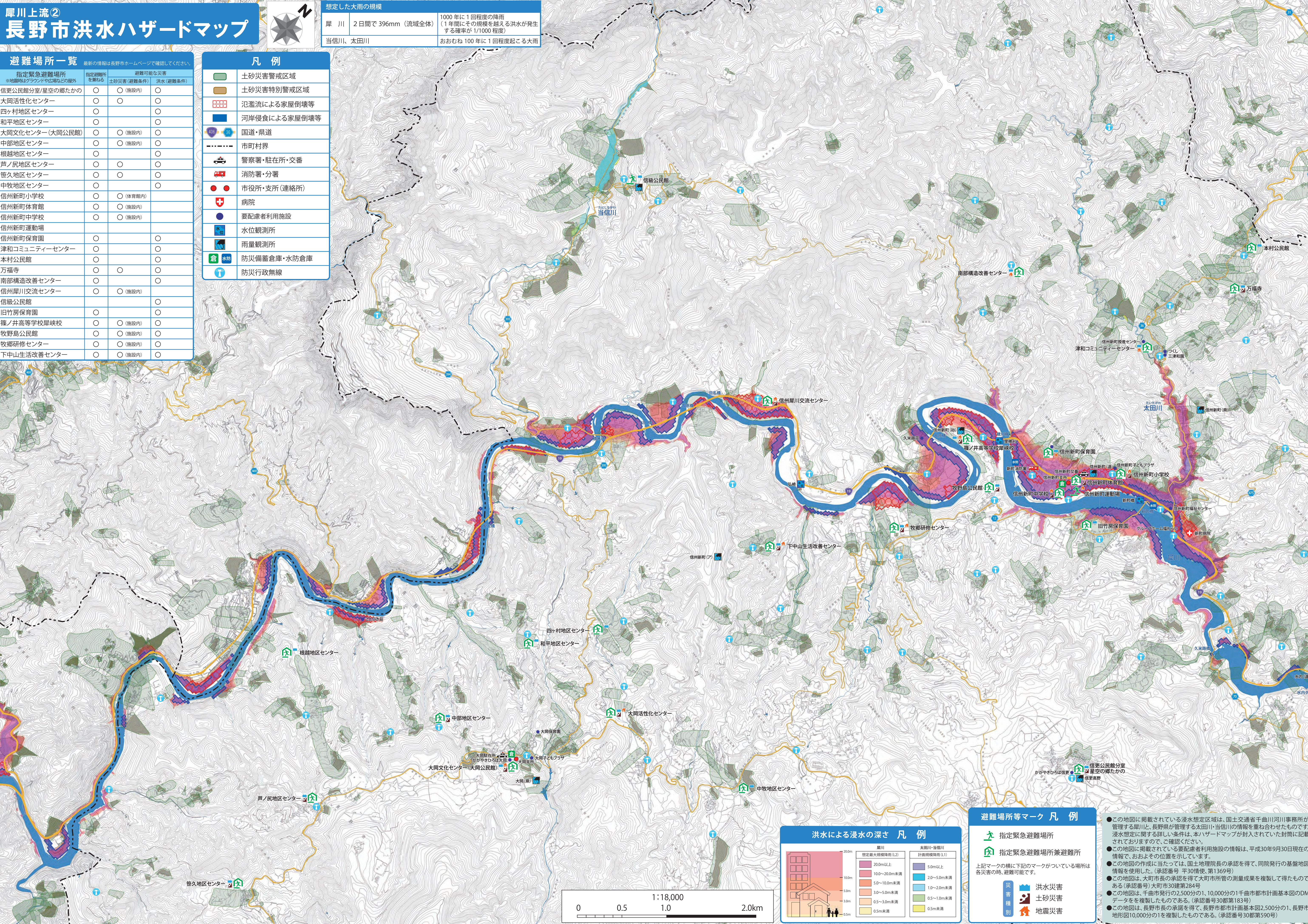
犀川上流② 長野市洪水ハザードマップ



想定した大雨の規模		
犀川	2日間で396mm (流域全体)	1000年に1回程度の降雨 (1年間にその規模を超える洪水が発生する確率が1/1000程度)
当信川、太田川		おおむね100年に1回程度起こる大雨

避難場所一覧			
指定緊急避難場所 ※地図上のグラウンドや広場などの屋外	指定避難所 を兼ねる	避難可能な災害 土砂災害 (避難条件)	洪水 (避難条件)
信更公民館分室/星空の郷たかの	○	○ (施設内)	○
大岡活性化センター	○	○	○
四ヶ村地区センター	○	○	○
和平地区センター	○	○	○
大岡文化センター(大岡公民館)	○	○ (施設内)	○
中部地区センター	○	○ (施設内)	○
根越地区センター	○	○	○
芦ノ尻地区センター	○	○	○
笹久地区センター	○	○	○
中牧地区センター	○	○	○
信州新町小学校	○	○ (体育館内)	
信州新町体育館	○	○ (施設内)	
信州新町中学校	○	○ (施設内)	
信州新町運動場	○		
信州新町保育園	○		○
津和コミュニティセンター	○		○
本村公民館	○		○
万福寺	○	○	○
南部構造改善センター	○		○
信州犀川交流センター	○	○ (施設内)	
信越公民館			○
旧竹房保育園	○		○
篠ノ井高等学校犀峡校	○	○ (施設内)	○
牧野島公民館	○	○ (施設内)	○
牧郷研修センター	○	○ (施設内)	○
下中山生活改善センター	○	○ (施設内)	○

凡例	
	土砂災害警戒区域
	土砂災害特別警戒区域
	氾濫流による家屋倒壊等
	河岸侵食による家屋倒壊等
	国道・県道
	市町村界
	警察署・駐在所・交番
	消防署・分署
	市役所・支所(連絡所)
	病院
	要配慮者利用施設
	水位観測所
	雨量観測所
	防災備蓄倉庫・水防倉庫
	防災行政無線



避難場所等マーク 凡例

	指定緊急避難場所
	指定緊急避難場所兼避難所
	洪水災害
	土砂災害
	地震災害

上記マークの横に下記のマークがついている場所は各災害の時、避難可能です。

●この地図に掲載されている浸水想定区域は、国土交通省千曲川河川事務所が管理する犀川と、長野県が管理する太田川・当信川の情報を重ね合わせたものです。浸水想定に関する詳しい条件は、本ハザードマップが封入されていた封筒に記載されていますので、ご確認ください。

●この地図に掲載されている要配慮者利用施設情報は、平成30年9月30日現在の情報で、おおよその位置を示しています。

●この地図の作成に当たっては、国土地理院長の承認を得て、同院発行の基礎地図情報を使用しました。(承認番号 平30情使 第1369号)

●この地図は、大町市長の承認を得て大町市所管の測量成果を複製して得たものである(承認番号) 大町市30建第284号

●この地図は、千曲市発行の2,500分の1、10,000分の1千曲市都市計画基本図のDMデータを複製したものである。(承認番号) 千曲市30都第183号

●この地図は、長野市長の承認を得て、長野市都市計画基本図2,500分の1、長野市地形図10,000分の1を複製したものである。(承認番号) 千曲市30都第590号

