

长野市 洪水防灾地图④



设想降雨的规模

千曲川	2天内为396mm (流域整体)
犀川	2天内为396mm (流域整体)
鸟居川	715mm / 24小时 (流域整体)
浅川	766mm / 24小时 (流域整体)
裾花川	660mm / 24小时 (流域整体)

千年发生一次的降雨量
(1年内发生大于如此规模洪水的概率为1/1000程度)

●关于设想洪水,是根据国家与县指定及公布的设想洪水区域,表示综合洪水范围和洪水深度状况。
●洪水深度请使用《洪水引起的洪水深度 凡例》予以确认。
●未考虑降雨量超出设想,中小河流泛滥及内水泛滥等情况,故地图上表示的洪水区域外也有可能洪水;设想的洪水深度也可能与实际洪水深度不同。
●即使没有指定房屋倒塌危险区域,也有发生房屋倒塌的可能性,敬请注意。
●该地图标识的设想洪水区域根据国土交通省千曲川河川事务所管辖的千曲川、犀川及长野县管辖的鸟居川、浅川、裾花川的信息综合而成。
●该地图标识的需要关怀者利用设施的位置为2018年9月30号截止的信息,为大体位置。
●此防灾地图记载的各个设施名称均为对设施日语名称进行翻译而来,故与各个设施的中文名称会有出入。
●该地图经长野市市长同意,长野市都市计划基本图2500分之1,长野市地形图10000分之1比例复制而成。(批准编号30都第590号)

咨询处:长野市总务部危机管理防灾课
电话:(026) 224-5006(直接)

避难场所等标记 凡例

指定紧急避难场所
指定紧急避难场所兼避难所

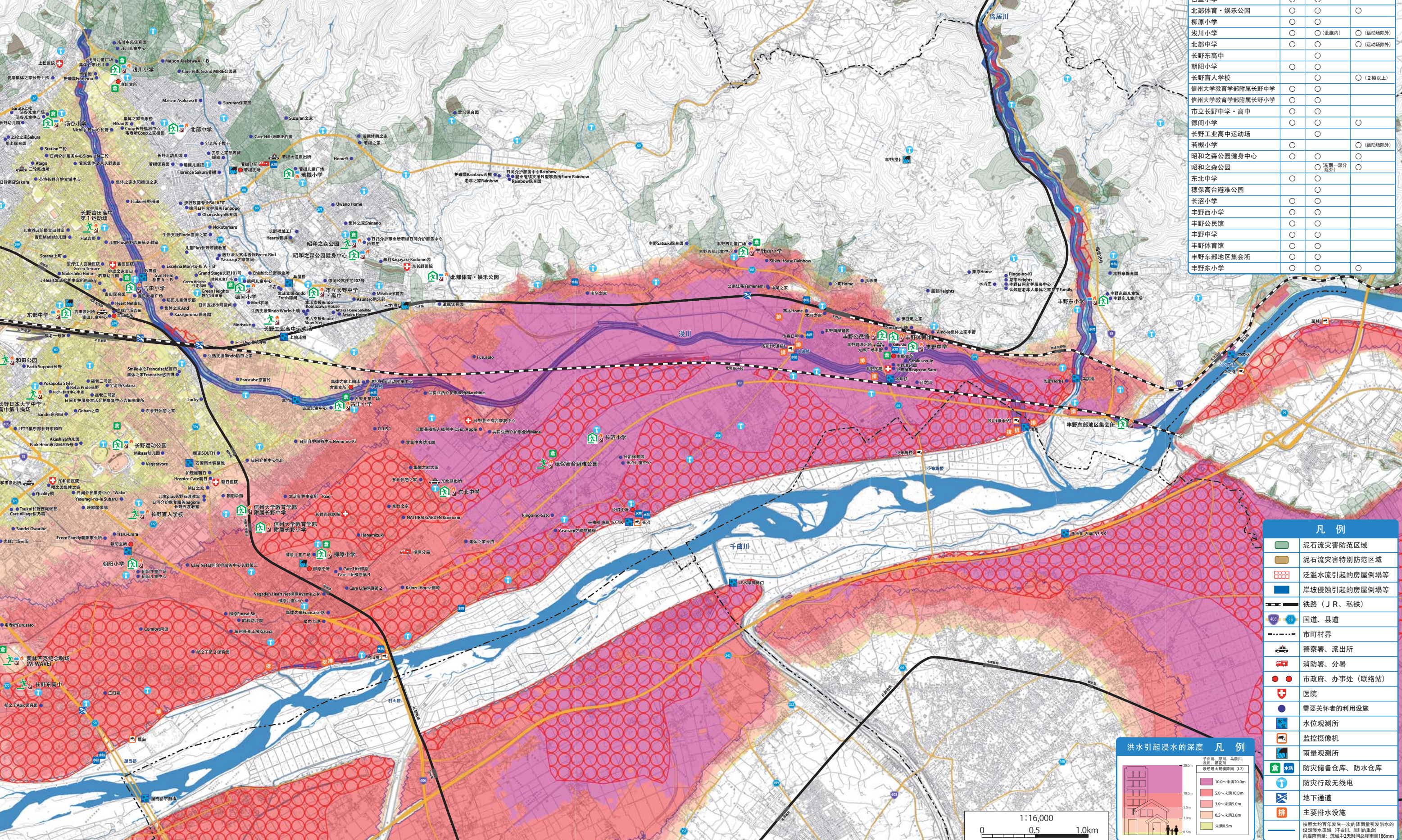
上述标记旁边附有下列标记的场所,可在出现各种灾害时进行避难。

灾害种类
洪水灾害
泥石流灾害
地震灾害

避难场所一览表

请通过长野市官方网站确认最新信息。

指定紧急避难场所	兼指定紧急避难场所	可以避难的灾害
※地图上请到避难场所外	※地图上请到避难场所外	※地图上请到避难场所外
避难场所名称	避难场所名称	避难场所名称
汤谷小学		洪水(避难条件)
长野日本大学中学·高中第1操场		洪水(避难条件)
和田公园		洪水(避难条件)
长野吉田高中第1运动场		洪水(避难条件)
吉田小学		洪水(避难条件)
长野运动公园		洪水(避难条件)
奥林匹克纪念剧场(M-WAVE)		洪水(避难条件)
东部中学		洪水(避难条件)
吉里小学		洪水(避难条件)
北部体育·娱乐公园		洪水(避难条件)
柳原小学		洪水(避难条件)
浅川小学		洪水(避难条件)
北部中学		洪水(避难条件)
长野东高中		洪水(避难条件)
朝阳小学		洪水(避难条件)
长野盲人学校		洪水(避难条件)
信州大学教育学部附属长野中学		洪水(避难条件)
信州大学教育学部附属长野小学		洪水(避难条件)
市立长野中学·高中		洪水(避难条件)
德间小学		洪水(避难条件)
长野工业高中运动场		洪水(避难条件)
若槻小学		洪水(避难条件)
昭和之森公园健身中心		洪水(避难条件)
昭和之森公园		洪水(避难条件)
东北中学		洪水(避难条件)
穗保高台避难公园		洪水(避难条件)
长沼小学		洪水(避难条件)
丰野西小学		洪水(避难条件)
丰野公民馆		洪水(避难条件)
丰野中学		洪水(避难条件)
丰野体育馆		洪水(避难条件)
丰野东部地区集会所		洪水(避难条件)
丰野东小学		洪水(避难条件)



凡例

绿色区域	泥石流灾害防范区域
黄色区域	泥石流灾害特别防范区域
红色区域	泛滥水流引起的房屋倒塌等
蓝色区域	岸坡侵蚀引起的房屋倒塌等
黑线	铁路(JR、私铁)
粗黑线	国道、县道
细黑线	市町村界
警署标志	警察署、派出所
消防标志	消防署、分署
市政府标志	市政府、办事处(联络站)
医院标志	医院
关怀标志	需要关怀者的利用设施
水位标志	水位观测所
摄像头标志	监控摄像机
雨量标志	雨量观测所
仓库标志	防灾储备仓库、防水仓库
无线标志	防灾行政无线电
地下标志	地下通道
排水标志	主要排水设施

