

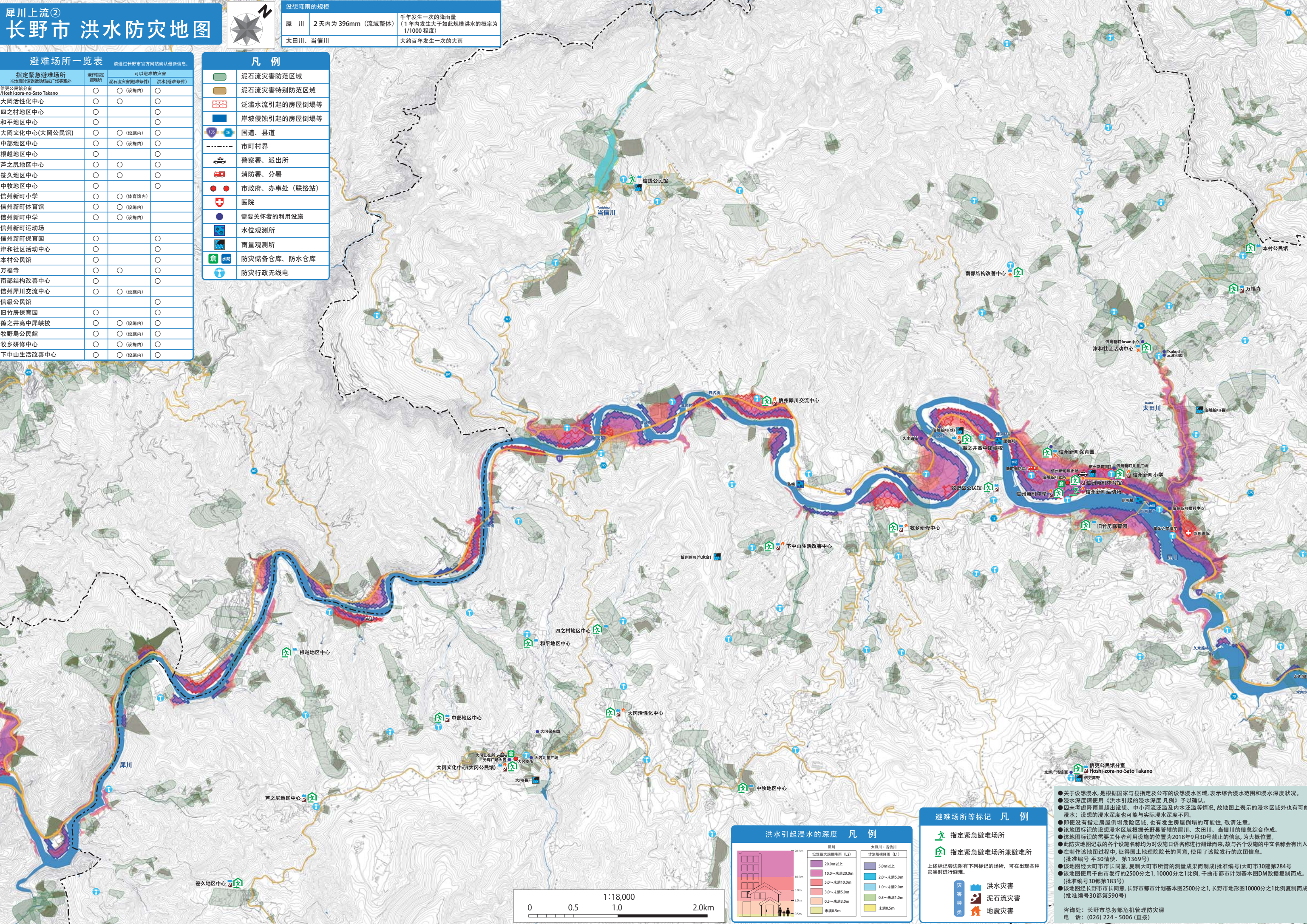
# 犀川上流② 长野市洪水防灾地图



设想降雨的规模		
犀川	2天内为396mm(流域整体)	千年发生一次的降雨量 (1年内发生大于如此规模洪水的概率为1/1000程度)
太田川、当信川		大约百年发生一次的大雨

避难场所一览表			
指定紧急避难场所 ※地震时请到运动场或广场等室外	兼作指定避难所	可以避难的灾害	
		泥石流灾害(避难条件)	洪水(避难条件)
信州公民馆分室(Hoshi-zora-no-Sato Takano)	○	○(设施内)	○
大网活性化中心	○	○	○
四之村地区中心	○	○	○
和平地区中心	○	○	○
大网文化中心(大网公民馆)	○	○(设施内)	○
中部地区中心	○	○(设施内)	○
根越地区中心	○	○	○
芦之尻地区中心	○	○	○
菅久地区中心	○	○	○
中牧地区中心	○	○	○
信州新町小学	○	○(体育馆内)	○
信州新町体育馆	○	○(设施内)	○
信州新町中学	○	○(设施内)	○
信州新町运动场	○		
信州新町保育园	○		○
津和社区活动中心	○		○
本村公民馆	○		○
万福寺	○	○	○
南部结构改善中心	○		○
信州犀川交流中心	○	○(设施内)	○
信级公民馆	○		○
旧竹房保育园	○		○
篠之并高中犀峡校	○	○(设施内)	○
牧野岛公民馆	○	○(设施内)	○
牧乡研修中心	○	○(设施内)	○
下中山生活改善中心	○	○(设施内)	○

凡例	
	泥石流灾害防范区域
	泥石流灾害特别防范区域
	泛滥水流引起的房屋倒塌等
	岸坡侵蚀引起的房屋倒塌等
	国道、县道
	市町村界
	警察署、派出所
	消防署、分署
	市政府、办事处(联络站)
	医院
	需要关怀者的利用设施
	水位观测所
	雨量观测所
	防灾储备仓库、防水仓库
	防灾行政无线电



洪水引起浸水的深度 凡例		
犀川	设想最大规模降雨(L2)	计划规模降雨(L1)
	20.0m以上	5.0m以上
	10.0~未満20.0m	2.0~未満5.0m
	5.0~未満10.0m	1.0~未満2.0m
	3.0~未満5.0m	0.5~未満1.0m
	0.5~未満3.0m	未浸0.5m
	未浸0.5m	

避难场所等标记 凡例	
	指定紧急避难场所
	指定紧急避难场所兼避难所
	洪水灾害
	泥石流灾害
	地震灾害

●关于设想浸水，是根据国家与县指定及公布的设想浸水区域，表示综合浸水范围和浸水深度状况。  
 ●浸水深度请使用《洪水引起的浸水深度 凡例》予以确认。  
 ●因未考虑降雨量超出设想、中小河流泛滥及内水泛滥等情况，故地图上表示的浸水区域外也有可能浸水；设想的浸水深度也可能与实际浸水深度不同。  
 ●即使没有指定房屋倒塌危险区域，也有发生房屋倒塌的可能性，敬请注意。  
 ●该地图标识的设想浸水区域根据长野县管轄的犀川、太田川、当信川的信息合作而成。  
 ●该地图标识的需要关怀者利用设施的位置为2018年9月30号截止的信息，为大概位置。  
 ●此防灾地图记载的各个设施名称均为对设施日语名称进行翻译而来，故与各个设施的中文名称会有出入。  
 ●在制作该地图过程中，征得国土地理院院长的同意，使用了该院发行的底图信息。(批准编号 平30情使 第1369号)  
 ●该地图经大町市市长同意，复制大町市所管的测量成果而制成(批准编号大町市30建第284号)  
 ●该地图使用千曲市发行的2500分之1, 10000分之1比例，千曲市都市计划基本图DM数据复制而成。(批准编号30都第183号)  
 ●该地图经长野市市长同意，长野市都市计划基本图2500分之1, 长野市地形图10000分之1比例复制而成。(批准编号30都第590号)

咨询处：长野市总务部危机管理防灾课  
 电话：(026) 224 - 5006 (直拨)

